

2 - samonosná plast vodoměrná šachta
 - plast, Ø1,2m
 - vstup Ø0,6m
 - provést osazení dle doporučení výrobce nebo statika (obetonování, víko šachty pojízdné)
 STÁVAJÍCÍ VODOVODNÍ PŘÍPOJKA PE d32x3,4
 + ZEMNÍ ŠOUPĚ PE d32

vjezd bude osazen novými posuvnými vraty
 - bude opatřen odvodňovacím žlabem MEA RIN 150

1 - samonosná plast jímka na splaškové vody
 (2,0x3,0x hl.2,0m)
 - umístění min. 12m od zdrojů pitné vody
 KANALIZAČNÍ PŘÍPOJKA DO JÍMKY PVC DN160 (KG)

3 - akumulční jímka JHS - 6
 samonosná plastová, objem 6m³
 2,0x2,0x1,5m na (zalévání)

4 - vsakovací poldr GARANTIA
 0,6x6,0x0,84m
 min. užitečný vsakovací objem 2,2m³

vodovodní přípojka (STÁVAJÍCÍ):
 délka vodovodní přípojky PE d32x3,4 - 6,2m
 (z toho 4,8m na veřejném pozemku)
 (z toho 1,4m na soukromém pozemku)
 délka vnější vodovodní instalace pro RD - 5,0m

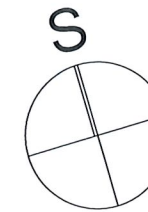
kanalizační splašková přípojka - venkovní instalace:
 celková délka splaškové kanalizační přípojky DN160 (KG) do jímky - 5,07m
 (z toho 5,07m na pozemku investora)

stávající sítě
 - - - - - el. vedení NN do 1kV- zemní
 - - - - - vodovod + přípojky PE

navrhované sítě - veškeré detaily přípojek a rozvodů jsou řešeny v projektech jednotlivých profesí

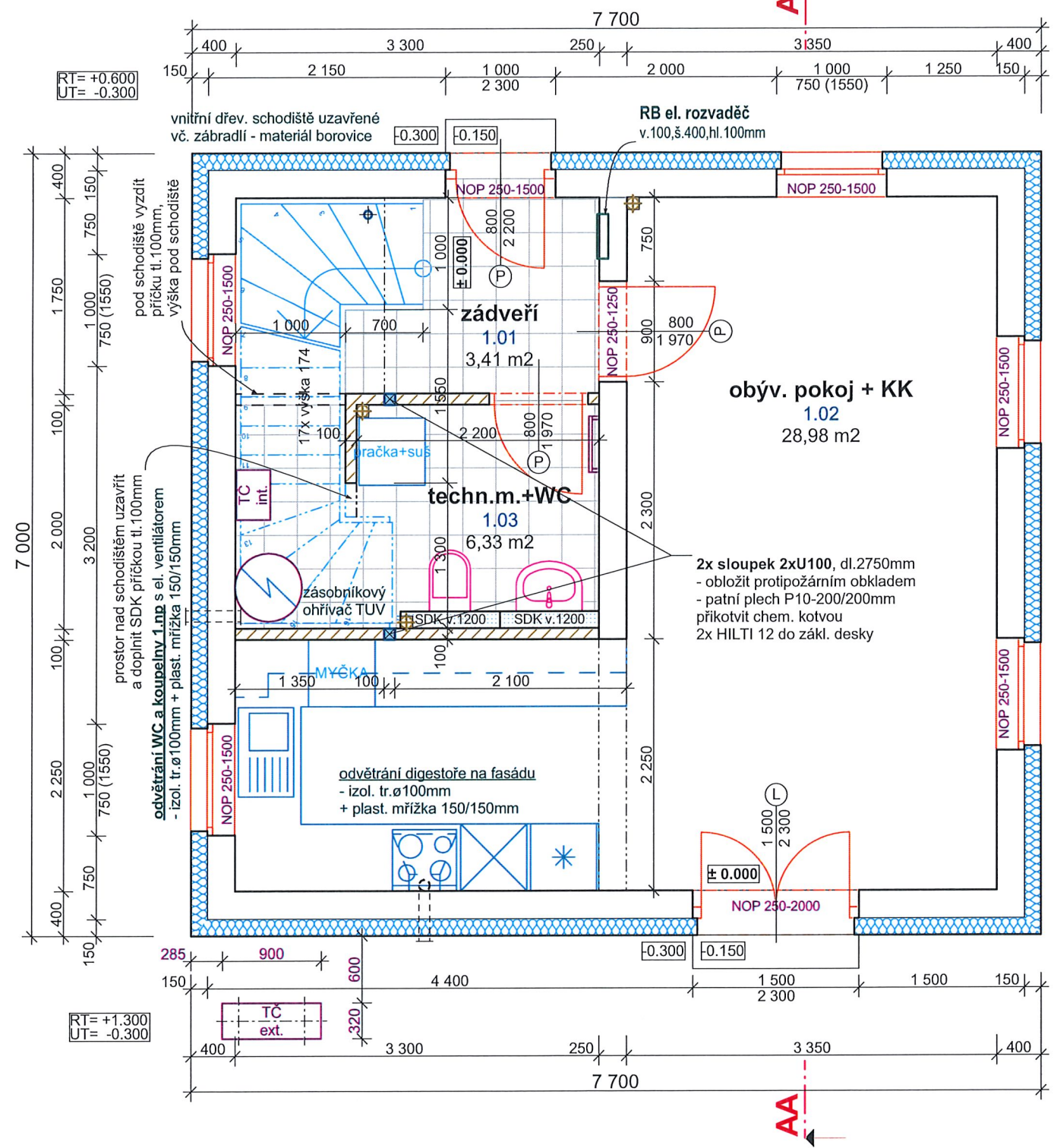
--- elektropřípojka NN - zemní - přívod pro RD
 --- domovní splašková kanalizace (gravitační)
 --- připojení dešťové kanalizace
 --- domovní vodovod PE d32x3,4 (vnější část)
 --- nové (stávající) oplocení v. 1.5m (celkem 109 m)

Před zahájením výkopových prací je nutno požádat správce inženýrských sítí o jejich vytýčení.



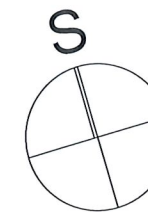
legenda materiálů

- interier - Ytong Glätputz
- 250mm - tvarovky YTONG Univerzal PD P3-450 na tenkovrstvou maltu
- 150mm - tep. izolace EPS 70 F na lepicí vrstvu pro ETICS
- exterieur - akrylátová tenkovrstvá omítka pro ETICS GRANOPOR (K1,5) na základní vyztuženou vrstvu ETICS (ostění otvorů zateplít v tl.min. 40mm)
- 100, 125 nebo 150mm - příčkovky YTONG Klasik P2-500
- Příčky 150mm nutno náležitě provázat s obv. stěnou 250mm !!
- Zdivo nesmí být oslabováno hlubokými příčnými ani podélnými drážkami !!








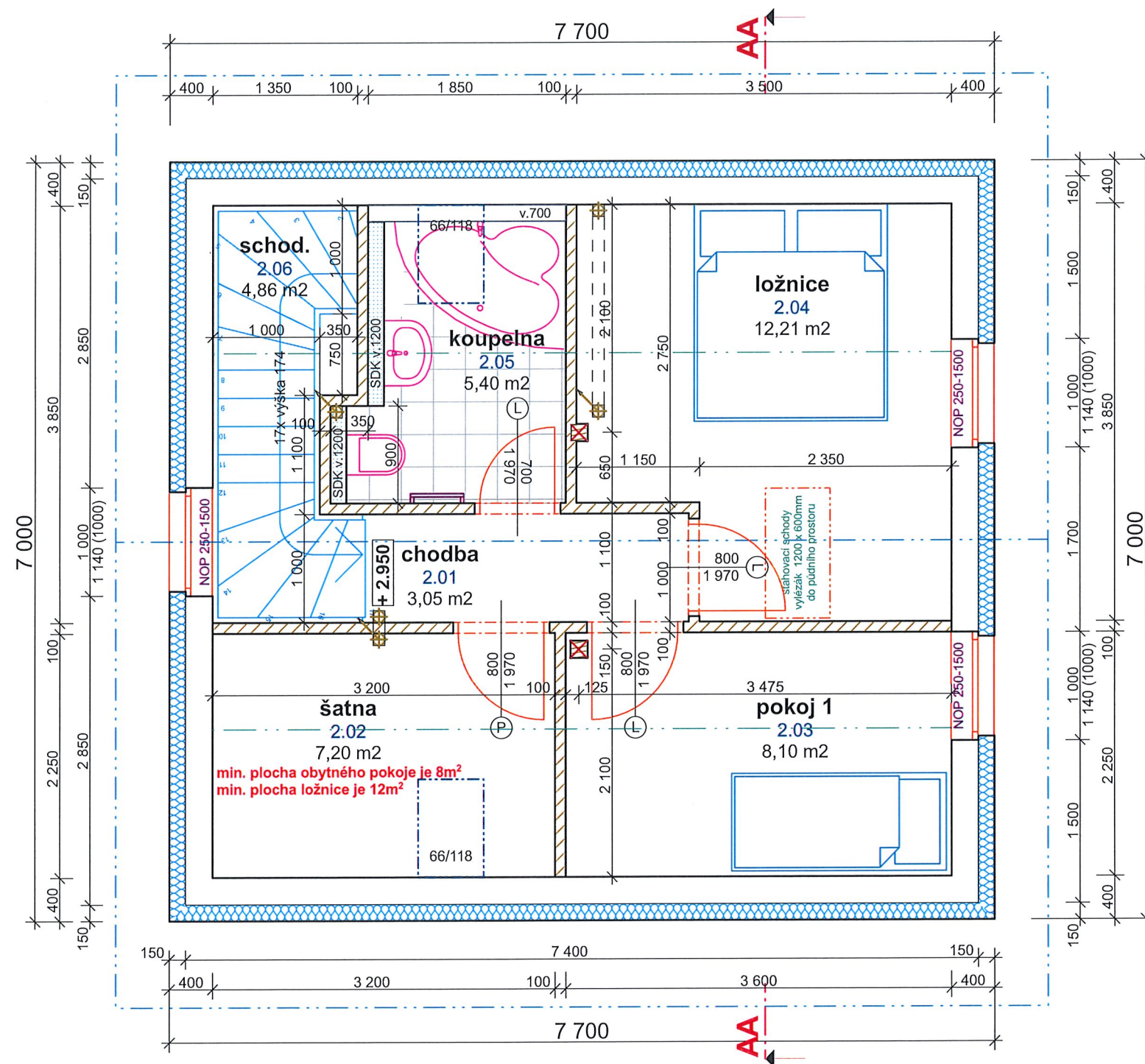
- NOSNÉ PŘEKLADY NOSNÝCH STĚN:**
- překlady se nesmí zkracovat
 - uložit šípkami nahoru
 - min. uložení NOP 250 je 200mm pro dl. 1250, 1500, 1750, 2000 (pro dl. 2250 je 225mm)
 - 1x NOP 250-1250 pro otvor do š. 900
 - 6x NOP 250-1500 pro otvor do š. 1100
 - 0x NOP 250-1750 pro otvor do š. 1350
 - 1x NOP 250-2000 pro otvor do š. 1600
 - 0x NOP 250-2250 pro otvor do š. 1800

- NENOSNÉ PŘEKLADY NOSNÝCH STĚN:**
- NEP 15 - 0ks (nad dveřmi)
 - NEP 10 - 1ks (nad dveřmi)



legenda materiálů

-  - interier - Ytong Glätputz
 -  250mm - tvarovky YTONG Univerzal PD P3-450 na tenkovrstvou maltu
 -  150mm - tep. izolace EPS 70 F na lepicí vrstvu pro ETICS
 -  - exterior - akrylátová tenkovrstvá omítka pro ETICS GRANOPOR (K1,5) na základní vyztuženou vrstvu ETICS (ostění otvorů zateplit v tl.min. 40mm)
 -  100, 125 nebo 150mm - příčkovky YTONG Klasik P2-500
- Příčky 150mm nutno náležitě provázat s obv. stěnou 250mm !!
Zdivo nesmí být oslabováno hlubokými příčnými ani podélnými drážkami !!



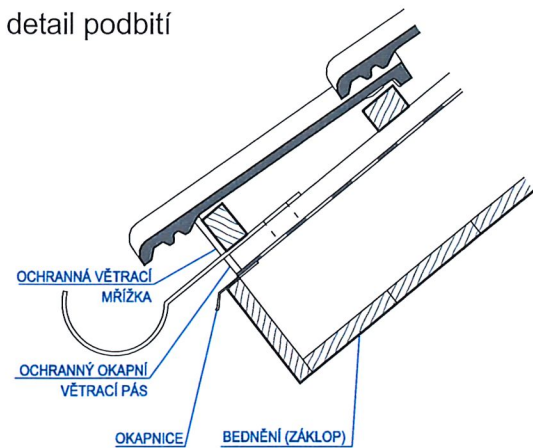
NOSNÉ PŘEKLADY NOSNÝCH STĚN:

- překlady se nesmí zkracovat
- uložit šípkami nahoru
- min. uložení NOP 250 je 200mm
- 0x NOP 250-1250 pro otvor do š. 900
- 3x NOP 250-1500 pro otvor do š. 1100

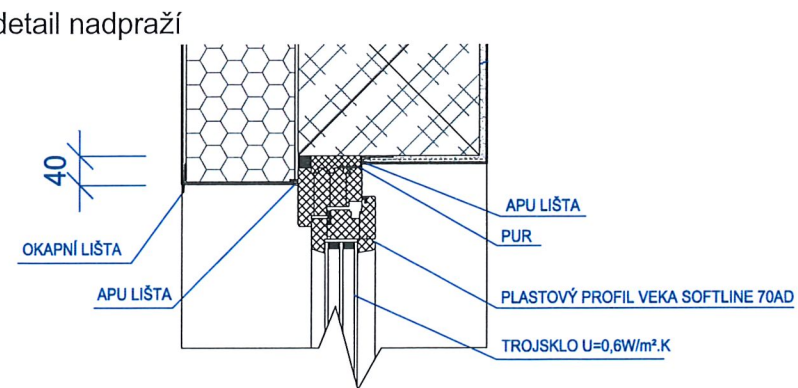
NENOSNÉ PŘEKLADY NOSNÝCH STĚN:

- NEP 15 - 0ks (nad dveřmi)
- NEP 10 - 4ks (nad dveřmi)

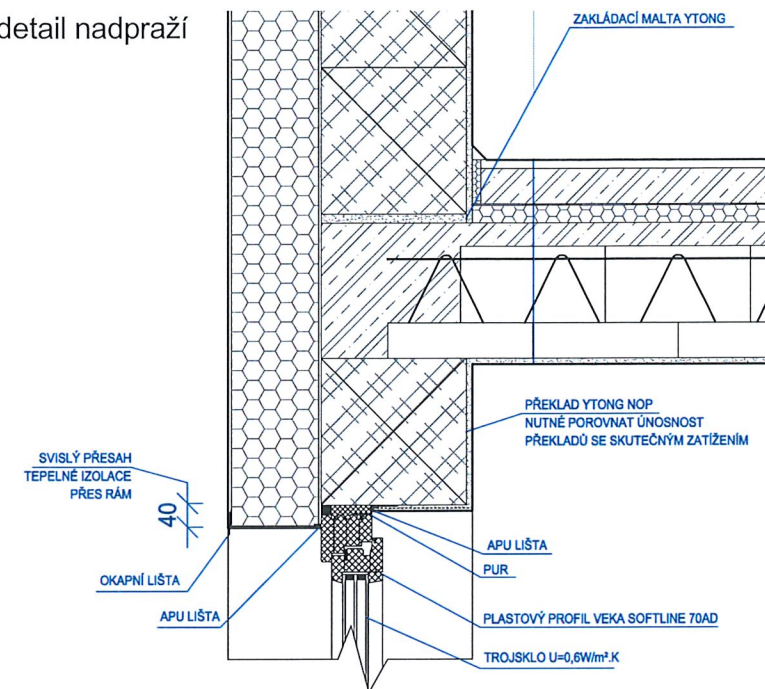
detail podbití



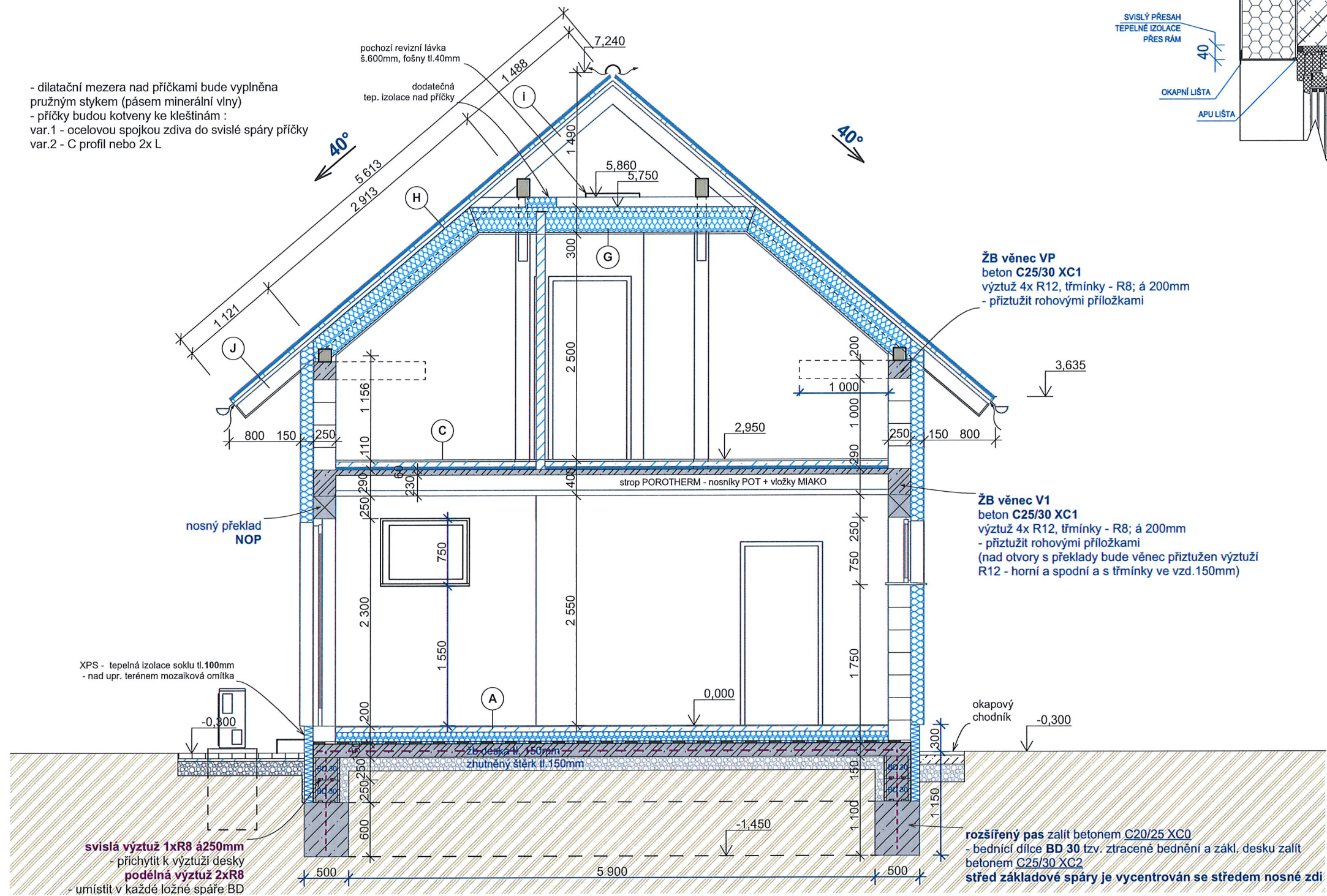
detail nadpraží



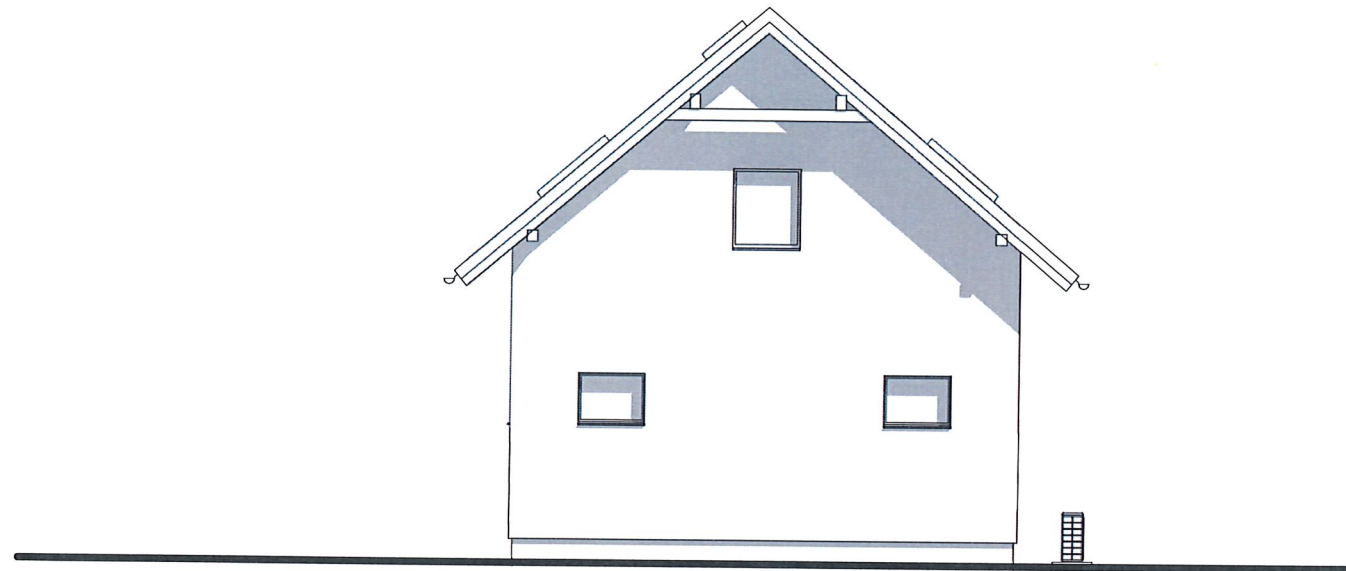
detail nadpraží



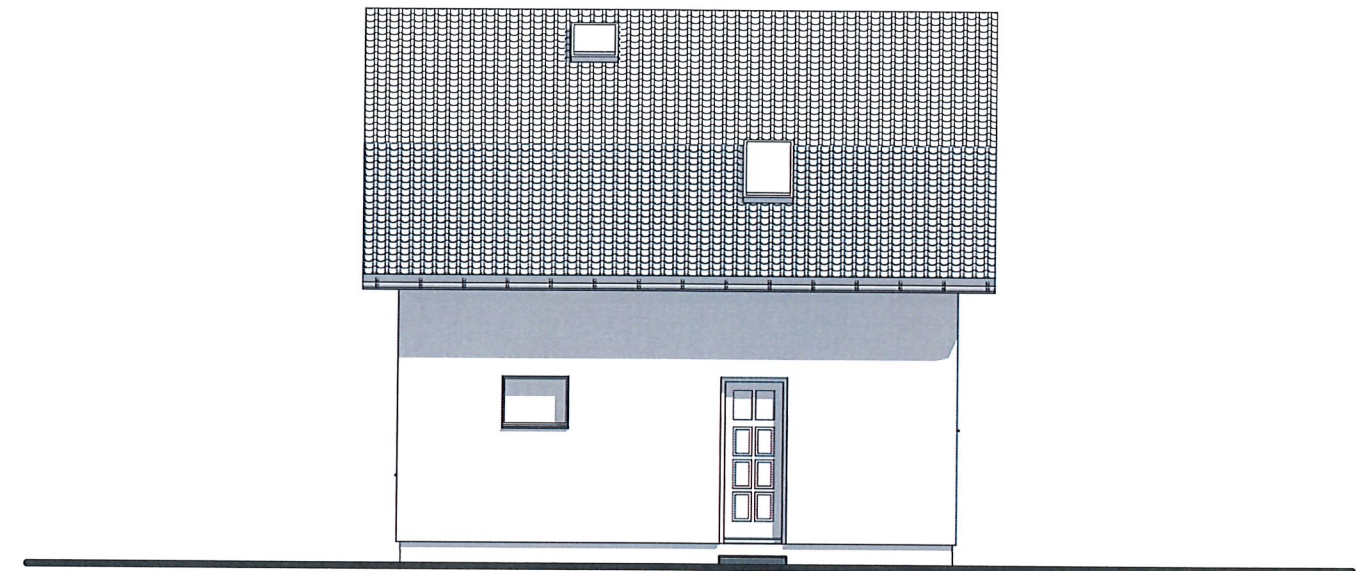
- dilatační mezera nad příčkami bude vyplněna pružným stykem (pásem minerální vlny)
- příčky budou kotveny ke kleštinám :
var.1 - ocelovou spojkou zdíva do svislé spáry příčky
var.2 - C profil nebo 2x L



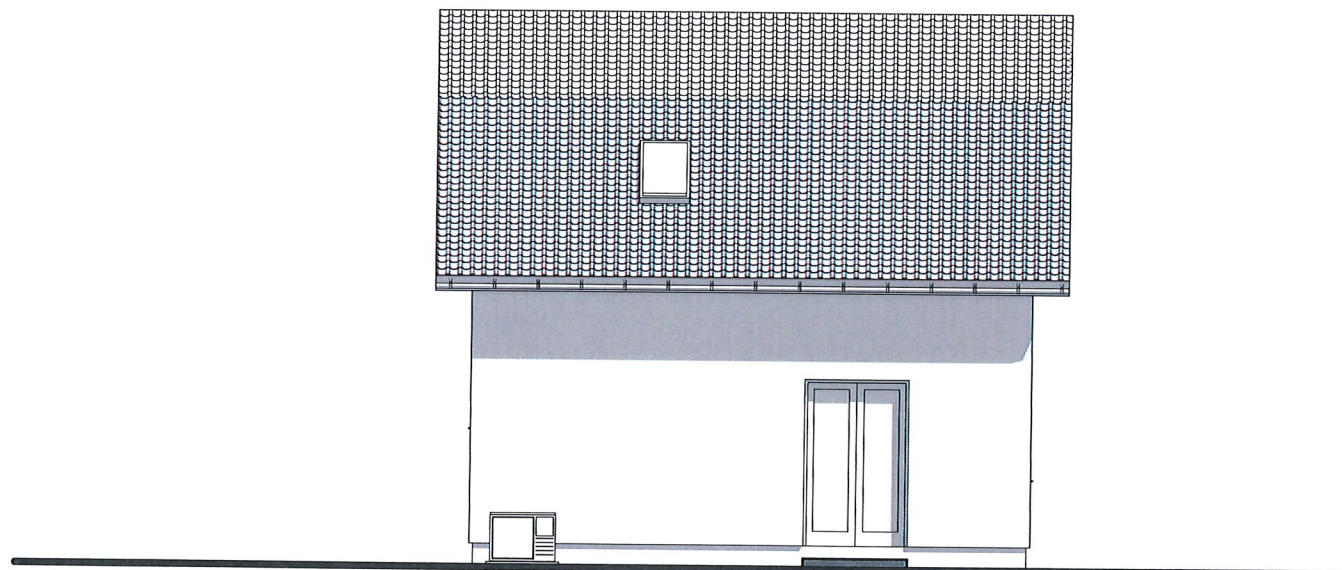
pohled západní M 1:100



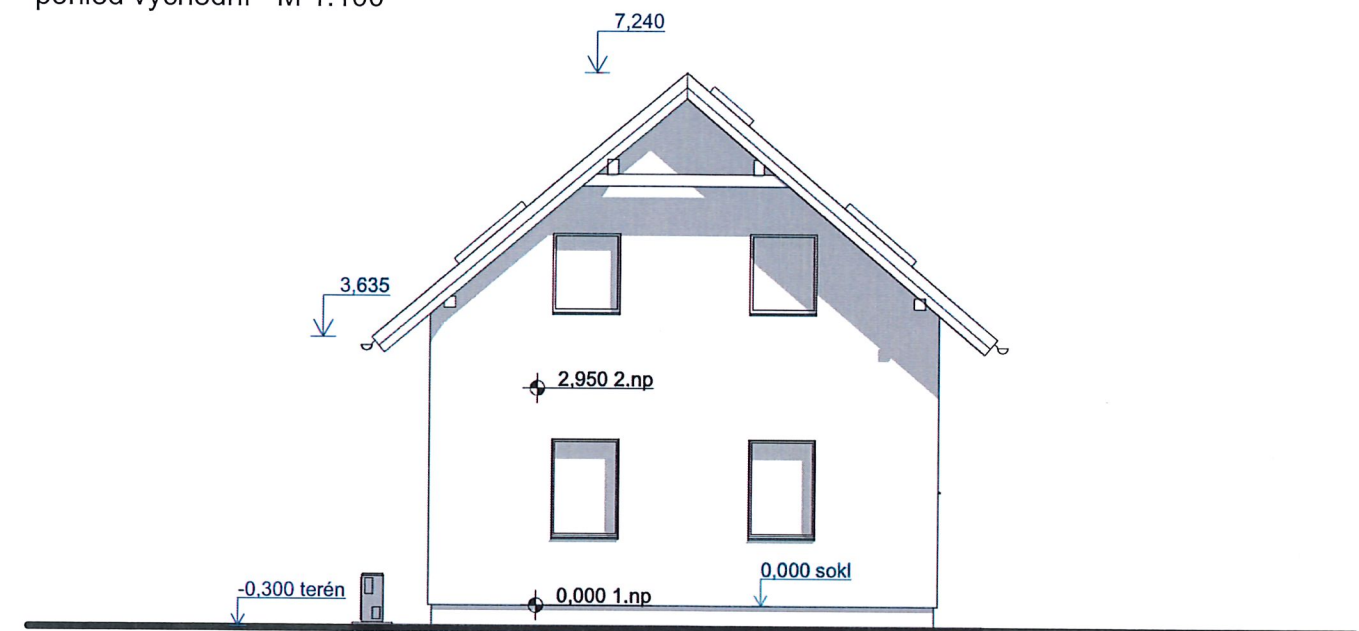
pohled severní M 1:100



pohled jižní M 1:100



pohled východní M 1:100



Venkovní omítka bude provedena následovně: na tvárnice YTONG bude proveden atestovaný zateplovací systém s izolantem EPS 70 F tl. 150mm s základní vrstvou s výztužnou sítí (perlínka).

Po zarovnání podkladu bude nanášena tenkovrstvá akrylátová hladká omítka - **bílá**.

Špalety, parapety a nadpraží otvorů zateplí extrud. polystyrenem v tl. 40mm.

Soklová část - tepelná izolace XPS - nad upraveným terénem mozaiková omítka.

Okna plastová - barva **bílá** vevnitř **bílá** zvenku, krytina Bramac Moravská - **červená**.

Okapní systém, svody jsou v standardním provedení z **pozink. plechu FeZn**.

I ostatní klempířské práce jsou provedeny v standardním provedení z **pozink. plechu FeZn** nebo v provedení dle výrobce krytiny BRAMAC