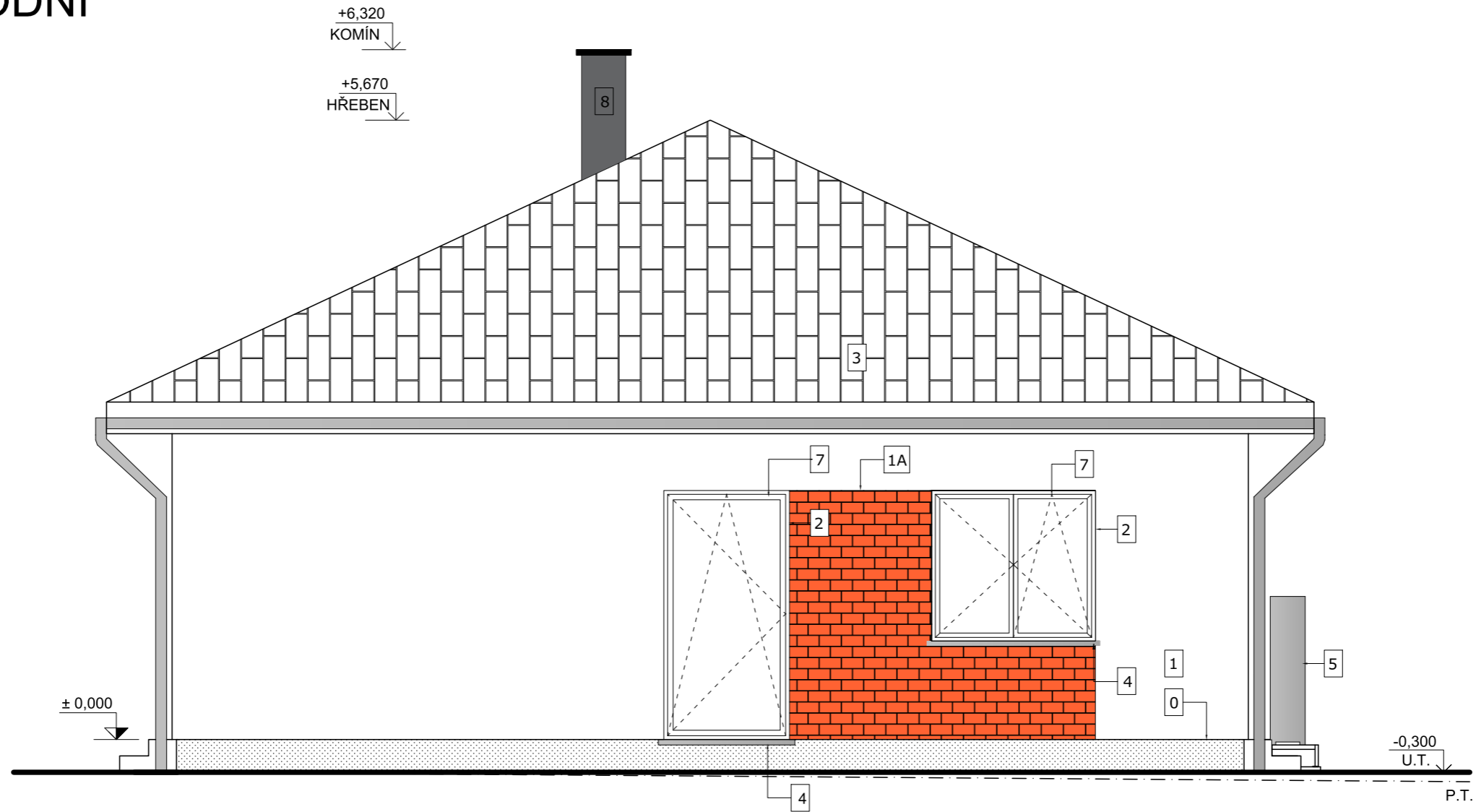


POHLED VÝCHODNÍ



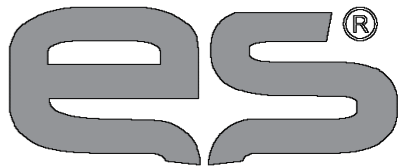
LEGENDA POVRCHŮ:

- 0 MARMOLIT - SOKLOVÁ OMÍTKA
- 1 VNĚJŠÍ TENKOVRSŤVÁ SILIKONOVÁ OMÍTKA HLADKÁ
- 1A LEHKÝ KERAMICKÝ OBKLAD
- 2 PLASTOVÁ OKNA/DVEŘE PROBARVENÁ (IZOLAČNÍ TROJSKLO)
- 2A HLINÍKOVÁ OKNA/DVEŘE PROBARVENÁ (IZOLAČNÍ TROJSKLO)
- 3 BETONOVÁ STŘEŠNÍ KRYTINA BRAMAC, TEGALIT
- 4 KLEMPÍŘSKÉ VÝROBKY, LINDAB
- 5 VENKOVNÍ JEDNOTKA TČ
- 6 VÝLEZ NA STŘECHU VČ. LÁVKY KE KOMÍNU
- 7 VENKOVNÍ ŽALUZIE
- 8 KOMÍN HELUZ KLASIK, NADSTŘEŠNÍ PLÁŠŤ GRAND ACPA Z BETONOVÝCH PRSTENCŮ VČ. NÁŠLAPŮ A LÁVCE KE KOMÍNU
- 9 FVE PANELY

POZNÁMKY:

*VÝŠKA KOMÍNU BUDE STANOVENA VÝPOČTEM DLE KONKRÉTNÍHO VÝBĚRU KRBOVÉ VLOŽKY INVESTOREM

0,000 = 100,08 (VZTAŽENO K FIXNÍMU BODU); 0,000 = 375,09 m n.m. (VÝŠKOVÝ SYSTÉM BPV)

ZODP. PROJEKTANT:	VYPRACOVAL:	KOORDINACE:	 EKONOMICKÉ STAVBY
ING. FRANTIŠEK PÝCHA	ING. FRANTIŠEK PÝCHA	ING. VÁCLAV ÚBL	
	KRISTÝNA KYSELOVÁ		
INVESTOR: EKONOMICKÉ STAVBY S.R.O.			ZAK. ČÍSLO: ES.876/06.2022 - 9429/20
OKRES: PRAHA-VÝCHOD	KRAJ: STŘEDOČESKÝ		DATUM: 08/2022
MÍSTO A NÁZEV STAVBY/KATASTR, ČÍS. PARCELY:			STUPEŇ PD: PROJEKT STAVBY
NOVOSTAVBA RD VČ. PŘÍSL. V OBCI KOZOJEDY NA P.Č. 89/99, K.Ú. KOZOJEDY U KOSTELCE N. ČER. LESY			MĚŘÍTKO: 1:50
NÁZEV VÝKRESU: POHLED VÝCHODNÍ			ČÍSLO VÝKRESU: D.1.1.b.10